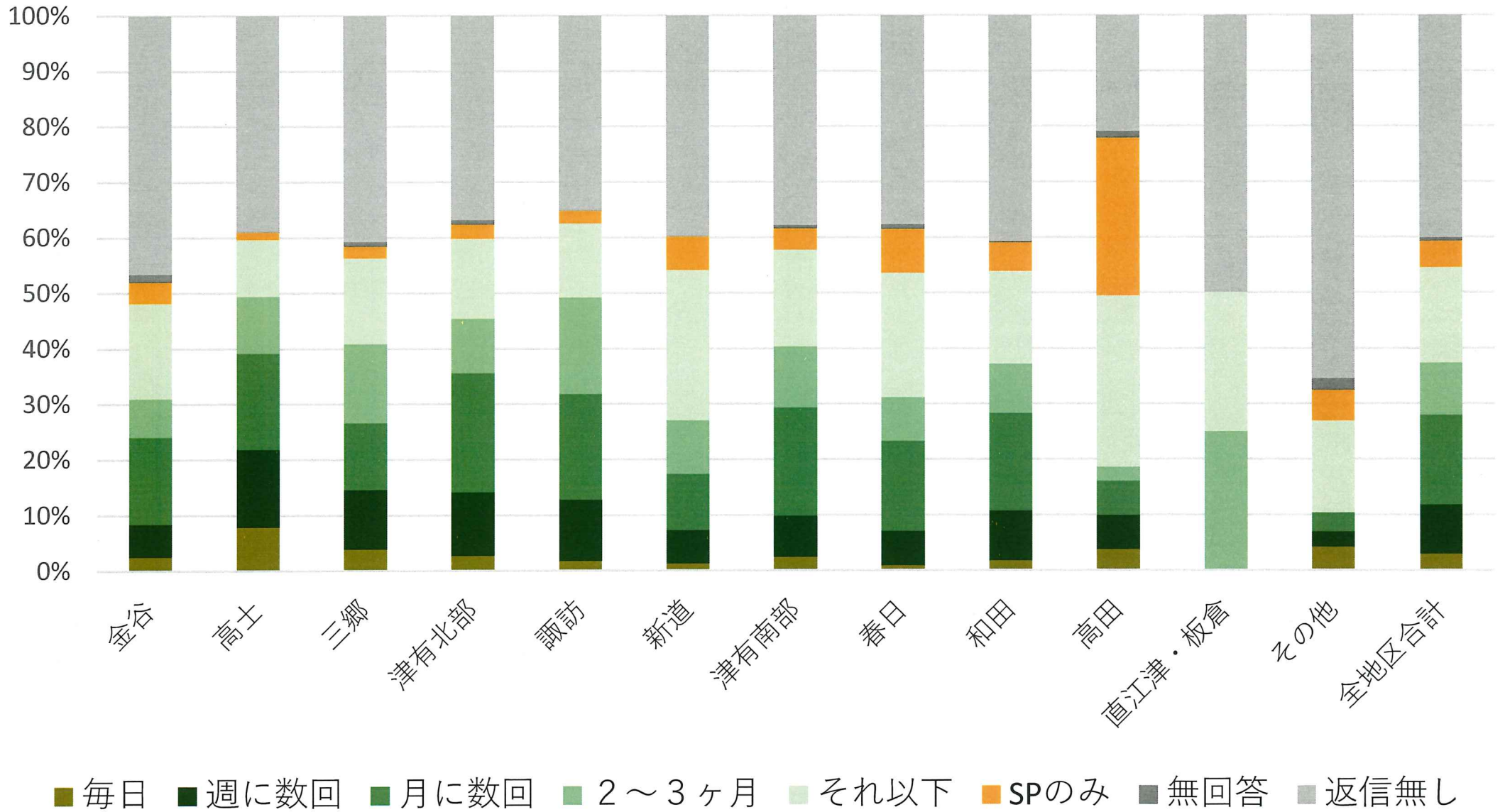
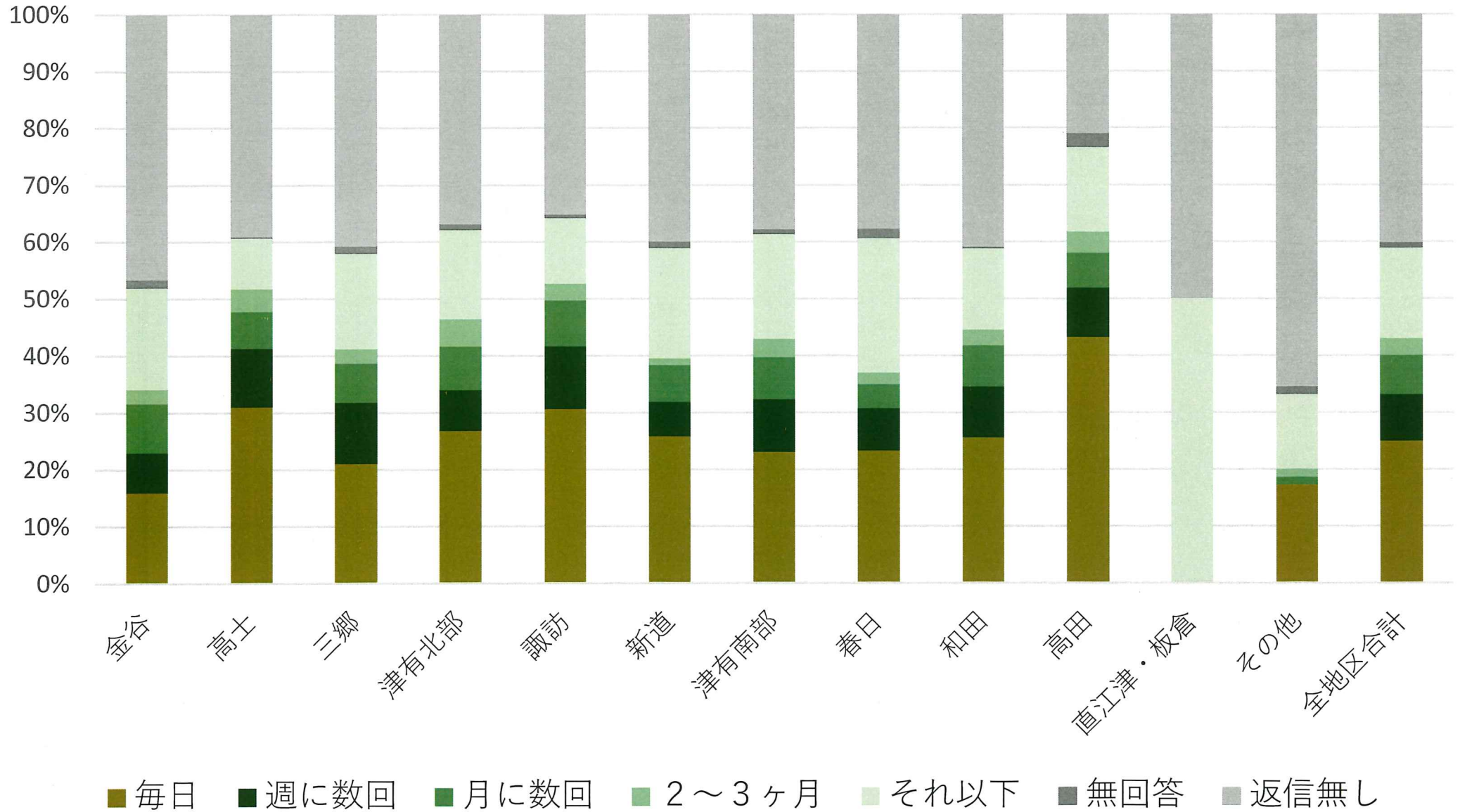


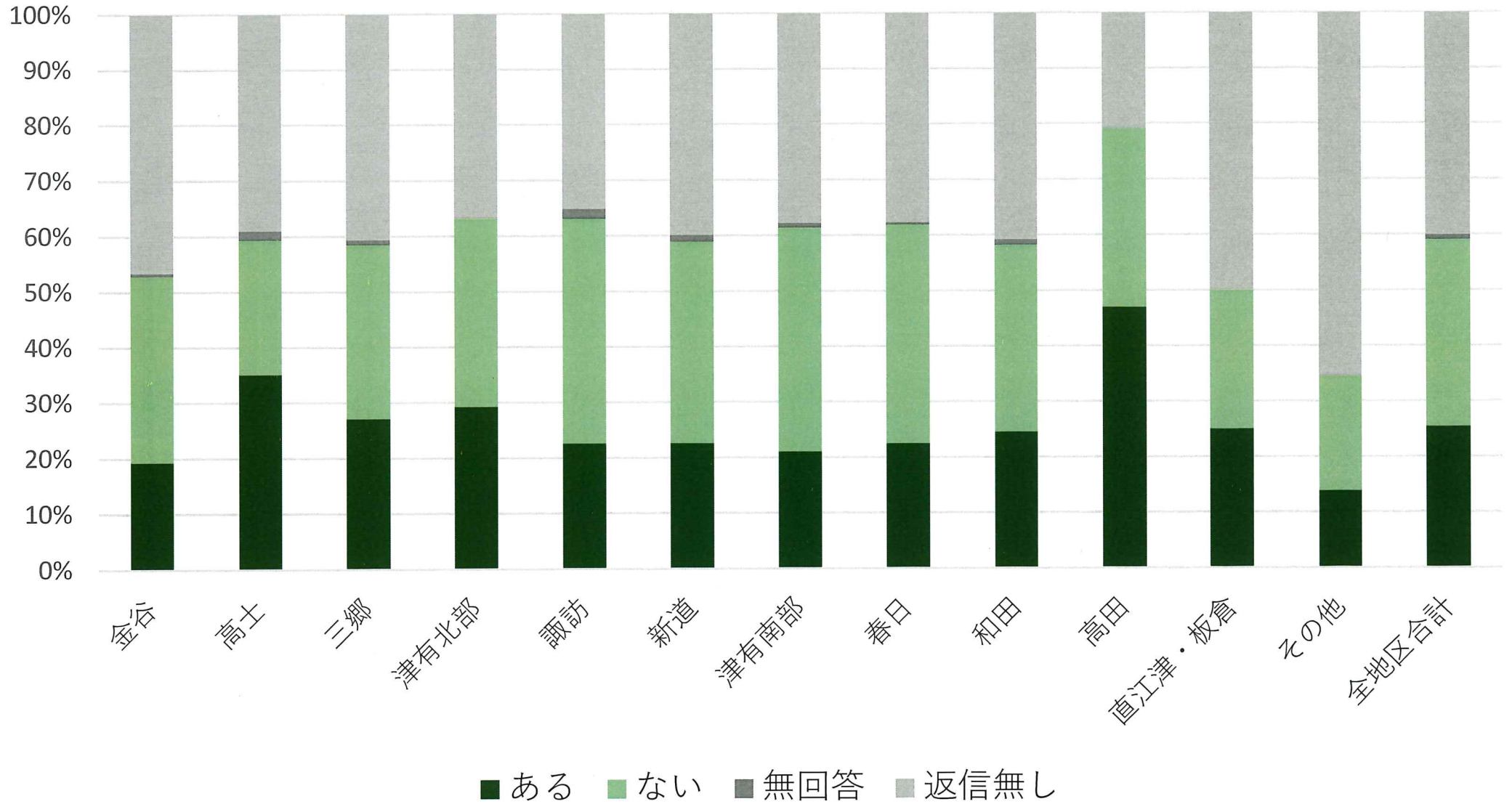
【質問1】 通話を利用する頻度



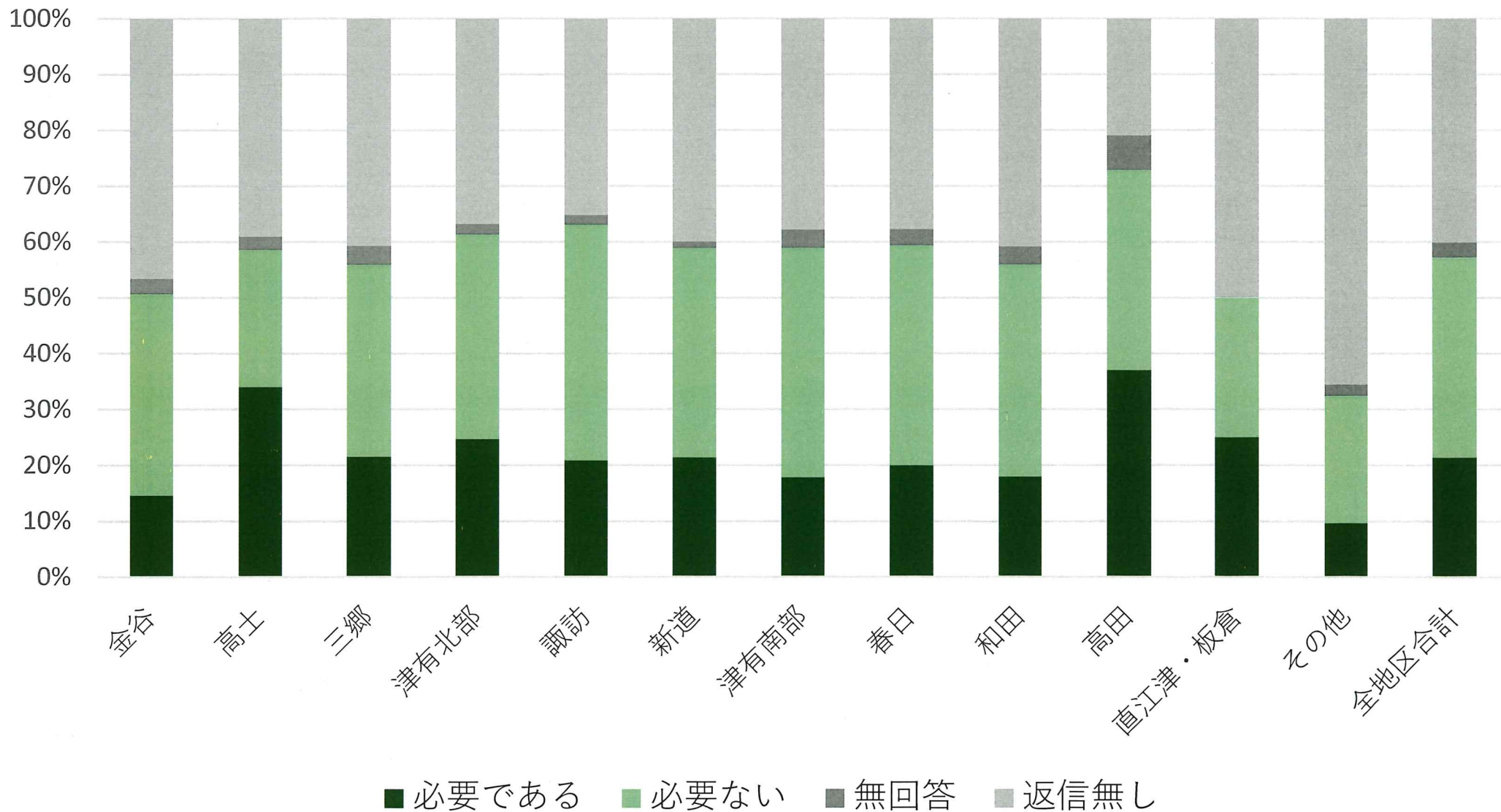
【質問2】 お知らせや放送をどの程度聴いているか



【質問3】 有線がなくなると困ることはあるか



【質問4】 値上げをした上で事業の継続は必要か



【質問1】通話を利用する頻度

地区名	毎日	週に数回	月に数回	2～3ヶ月	それ以下	SPのみ	無回答	返信無し	総数
金谷	9	21	56	25	61	14	5	167	358
高士	29	52	64	38	38	5	0	145	371
三郷	9	25	28	33	36	5	2	95	233
津有北部	10	43	81	37	54	10	3	139	377
諏訪	3	19	33	30	23	4	0	61	173
新道	3	15	25	24	67	15	0	99	248
津有南部	8	25	66	37	59	13	2	128	338
春日	2	15	39	19	54	19	2	91	241
和田	10	52	102	51	97	30	1	237	580
高田	3	5	5	2	25	23	1	17	81
直江津・板倉	0	0	0	1	1	0	0	2	4
その他	6	4	5	0	24	8	3	95	145
地区無し	1	5	8	3	5	4	3	—	—
計	93	281	512	300	544	150	22	1276	3149

【質問2】お知らせや放送をどの程度聴いているか

地区名	毎日	週に数回	月に数回	2～3ヶ月	それ以下	無回答	返信無し	総数
金谷	57	25	31	9	64	5	167	358
高士	115	38	24	15	33	1	145	371
三郷	49	25	16	6	39	3	95	233
津有北部	101	27	29	18	59	4	139	377
諏訪	53	19	14	5	20	1	61	173
新道	64	15	16	3	48	3	99	248
津有南部	78	31	25	11	62	3	128	338
春日	56	18	10	5	57	4	91	241
和田	148	52	42	16	83	2	237	580
高田	35	7	5	3	12	2	17	81
直江津・板倉	0	0	0	0	2	0	2	4
その他	25	0	2	2	19	2	95	145
地区無し	12	3	5	1	7	1	—	—
計	793	260	219	94	505	31	1276	3149

【質問3】有線がなくなると困ることはあるか

地区名	ある	ない	無回答	返信無し	総数
金谷	69	120	2	167	358
高士	130	90	6	145	371
三郷	63	73	2	95	233
津有北部	110	128	0	139	377
諏訪	39	70	3	61	173
新道	56	90	3	99	248
津有南部	71	136	3	128	338
春日	54	95	1	91	241
和田	142	195	6	237	580
高田	38	26	0	17	81
直江津・板倉	1	1	0	2	4
その他	20	30	0	95	145
地区無し	14	14	1	—	—
計	807	1068	27	1276	3149

【質問4】値上げをした上で事業の継続は必要か

地区名	必要である	必要ない	無回答	返信無し	総数
金谷	52	129	10	167	358
高士	126	91	9	145	371
三郷	50	80	8	95	233
津有北部	93	138	7	139	377
諏訪	36	73	3	61	173
新道	53	93	3	99	248
津有南部	60	139	11	128	338
春日	48	95	7	91	241
和田	104	220	19	237	580
高田	30	29	5	17	81
直江津・板倉	1	1	0	2	4
その他	14	33	3	95	145
地区無し	11	18	0	—	—
計	678	1139	85	1276	3149

アンケート回答率

	送付数	回答数	回答率
金谷	358	191	53.4%
高士	371	226	60.9%
三郷	233	138	59.2%
津有北部	377	238	63.1%
諏訪	173	112	64.7%
新道	248	149	60.1%
津有南部	338	210	62.1%
春日	241	150	62.2%
和田	580	343	59.1%
高田	81	64	79.0%
直江津・板倉	4	2	50.0%
その他	145	50	34.5%
地区無	—	29	—
計	3149	1902	60.4%

質問3 有線がなくなると困ること(具体例)

- 全地区共通
- 1 緊急放送(火災・災害)が聞けなくなる
 - 2 ページングができない
 - 3 町内・地域連絡ができない、情報も入らない
 - 4 定時放送が聞けなくなる
 - * 身近な情報が聞けない、わからない
 - * 天気予報、交通情報が聞けない
 - * おくやみが聞けない
 - * お知らせが聞けない
 - * 営農、感染情報が入ってこない
 - * 一日の時計代わりとしている
 - 5 チャンネル放送が聞けない
(ラジオ、BGM、議会中継)
 - 6 携帯の無い高齢者には助かっている
 - 7 連絡相手は加入者という安心感
 - * 詐欺電話ではない
 - * NTTは出ない
 - 8 電話も携帯も持ってない
 - 9 楽しみがなくなる
 - 10 学校の下校がわからなくなる